

Alberto

Borgese

In copertina - Take care of me (protegetemi) - bozza digitale per tatuaggio

Alberto Borgese

nasce a Catania nel 1989. Cresce in una famiglia dove ognuno coltiva e incoraggia qualche forma d'arte. Si dedica al disegno e alle arti figurative sin da bambino.

Studia e si laurea in architettura presso la facoltà di Siracusa.

Fortemente legato al territorio siciliano ed etneo in particolare, utilizza elementi del folklore classico, dell'iconografia e delle tradizioni popolari.

Ha una passione per la ricerca, e la scoperta di frammenti, pezzi di mattonelle, plastiche e legni abbandonati come relitti sui litorali. Vecchi ingranaggi ricordano il nonno e i suoi attrezzi. Inizia la raccolta e catalogazione di oggetti, scartati da tutti, rifiutati. Esempificazione del surplus produttivo invadono le nostre coste, dimenticati. Collezionarli per riqualificarli, ridonando loro dignità.

Decide quindi di utilizzare questi reietti della produzione come base di partenza, per intraprendere

un percorso di crescita artistica da autodidatta.

Forte è anche il legame con il mondo agricolo e con gli elementi vegetali. Cresciuto in un vivaio lavora ora come giardiniere e la vegetazione, così come i frutti, compaiono in alcune opere.

Idolatria

La serie di lavori battezzata “idolatria” ha investito la produzione degli anni 2020 fino al 2022.

Comincia in periodo pandemico, in un momento di crisi personale che mi porta ad avere difficoltà psicologiche e psichiatriche. Decido di assegnarmi dei compiti per costruire una terapia da affiancare a quella medica.

La domanda che mi assilla é: A chi chiedere aiuto? A chi si rivolgerebbero i miei conterranei?

Pian piano gli oggetti raccolti incontrano immagini sacre, medagliette e santini collezionati nel tempo. L'oggettivazione della fede in Sicilia si muove sempre e da sempre sul filo del rasoio, tra sacro e profano.

Le figure dei Santi sono sempre state tirate in ballo in momenti di difficoltà molto pratici e umane. Nulla di filosofico o escatologico. Colate, terremoti, incidenti o malattie.

Le figure dei Santi iniziano ad essere adorate con fare quasi pagano. Le reliquie e i fercoli vengono esposti e adorati, capire se l'oggetto di devozione sia la santità o la statua é un esercizio destinato a fallire.

I santi sono probabilmente stati scelti perché così umani. Sono così vicini a noi da poterci mostrare come, partire dalla condizione umana non rappresenti un limite, la Santità é, tutto sommato, a portata di tutti.

Così inizia una produzione di oggetti a sfondo sacro, che hanno compiti taumaturgici, perché tengono le mani impegnate e l'esecuzione non consente di pensare ad altro.

Inoltre la scelta dei soggetti sacri consente di non doversi concentrare sul tema, ma solo sulla tecnica. I soggetti sono già stati rappresentati in tutti i modi possibili, la storia quella é. Decidere come farli propri é un espediente per esercitarsi.



Sancta agatae - cm 13,5 x 17,5- Tecnica mista su legno



Gli unici colori che compro di solito sono bianco, nero e oro. Cerco di dorare tutto, per dargli luce e illuminare ogni angolo del mio studio, dove la luce rimbalza su ogni superficie.

Aita - cm 12 x 9,5 - Acrilico su carta

Come nella pratica giapponese del Kintsugi cerco, attraverso le dorature, di rendere preziosi oggetti di nessun valore, rotti o inutilizzabili.

Dorare le plastiche, cercare di ingannare lo spettatore, lasciarlo incredulo davanti ad un animaletto di plastica rivestito di colore lucente.



Minnuzzi - cm 18,5 x 13- acrilico su vassoio per dolci



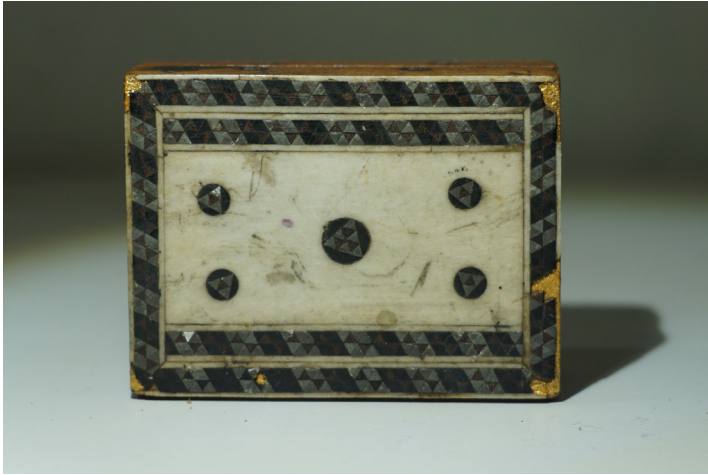


Antonio da Padova - Ø cm 26 - Tecnica misti





Fleurs - Ø cm 17 - Tecnica mista



Ciccio - Tecnica mista - collezione privata



Dal letame nascono i fiori - cm 32,5 x 30,2 -Tecnica mista



Tre croci - cm 18,5 x 19,5 -Tecnica mista





Castissimo sposo - cm 27 x 11,5 - Tecnica mista



La vita di Gesù - cm 17,8 x 22,6 - Tecnica mista

Quasi palma - Tecnica mista





Sicily! - Tecnica mista - collezione privata

Accompagnami da Gesù
cm 14,5 x 19,5 - Adesivo e acrilico su vetro





Sacro cuore proteggimi
cm 19,5 x 25 - Adesivo e acrilico su vetro

Etna - Giardino in miniatura, muschio su roccia lavica





Eden senza Adamo ed Eva - cm 23 x 15,5 x 50- materiali misti

Mater Ætnensis

È un ciclo di lavori iniziato nel 2022 che vuole raccontare il territorio e la morfologia etnea. Cammino sull'Etna da quando ho memoria di camminare, sono sempre salito con i miei genitori, ho portato su mia figlia dopo una settimana di vita. Siamo etnei nelle viscere e come la lava possiamo essere lucenti nella notte o oscuri alla luce del giorno.

Le forme che il magma riesce ad assumere sia da caldo che da freddo sono sempre diverse in funzione dei materiali presenti in profondità.

Forme ancora diverse sono assunte dalla lava quando incontra il mare, e al loro incontro grandi onde e vapori vengono generati, come nel pezzo 'Mediterraneo'.

Per alcune fortuite coincidenze ho trovato sulle spiagge dei relitti plastici, schiume indurite o resine bruciate e sciolte, che avevano assunto forme magmatiche. Ho iniziato un gioco con me stesso, confondere la mia piccola collezione di piroclasti

e bombe vulcaniche vere con le loro sorelle plastiche, e questa collezione ha generato Mater Ætnensis.



Mater Aetnensis - cm 13,2 x 11 - Acrilico su legno - collezione privata

Catania - Ø cm 24,4 - materiali misti





Ignoto milito - Ø cm 24,4 - materiali misti





Cupressus - 9 x 7,5 x 30 - metallo e legno - collezione privata



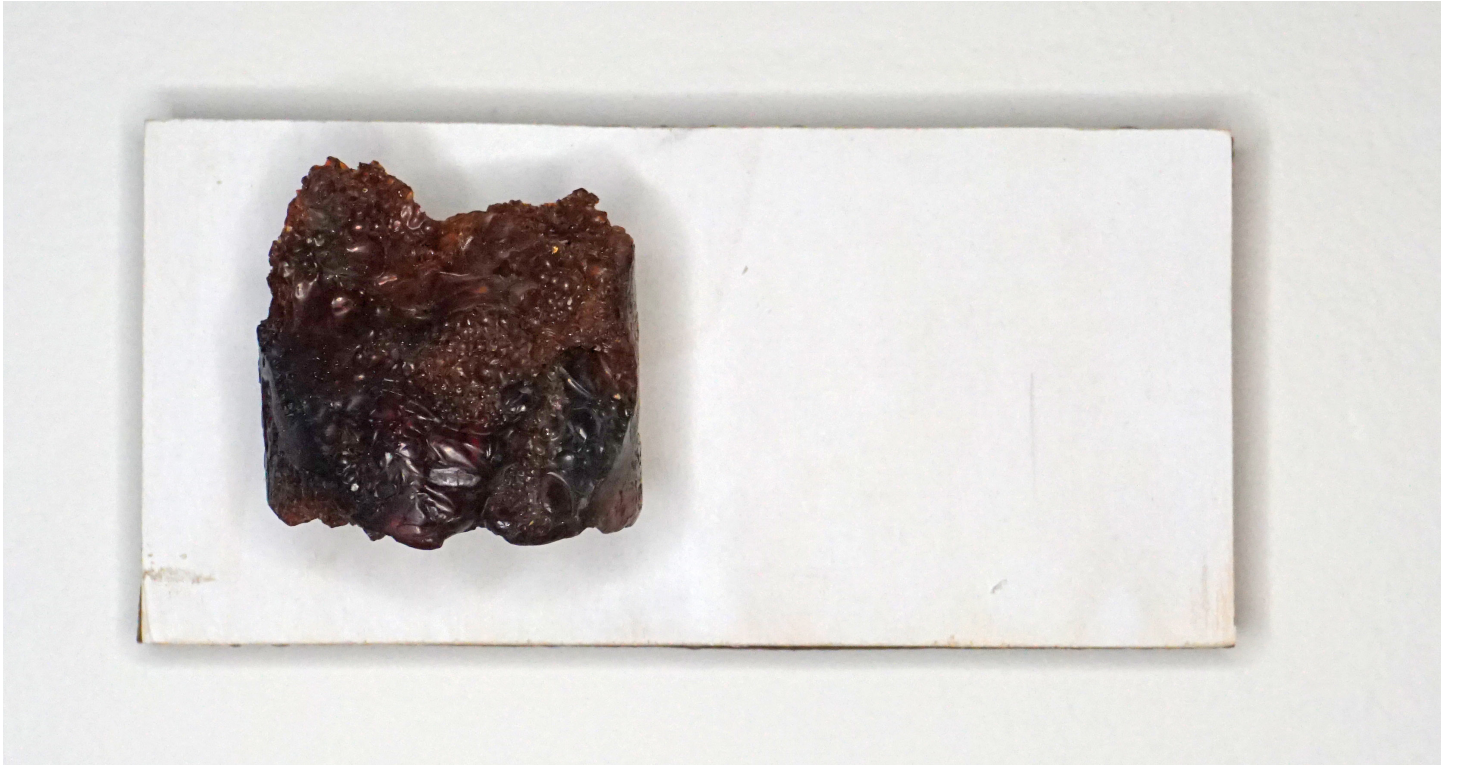
Etna - Grotta dei Lamponi



Lava 01 - 30 x 21,6 - materiale plastico su legno

Etna - dicchi nei pressi della valle del bove





Lava 02 - 20 x 9,5 - materiale plastico su legno

Etna - Piano del Dammusi





Lava 03 - cm 15,3 x 12 - materiale plastico su legno

Colata - 01 - cm 20 X 30 - materiale plastico su legno



Bomba - 01 - reperto vulcanico



Bomba - 02 - reperto vulcanico



Colata - 02 - cm 20 X 30 - materiale plastico su legno



Lava in a box - cm 7,5x7,5 - detrito lavico in scatola



Lava in a box - cm 7,5x7,5 - detrito plastico in scatola

Simetite - cm 20 X 30 - materiale plastico su legno





Mediterraneo - cm 15,3 x 12 - materiale plastico su legno

